



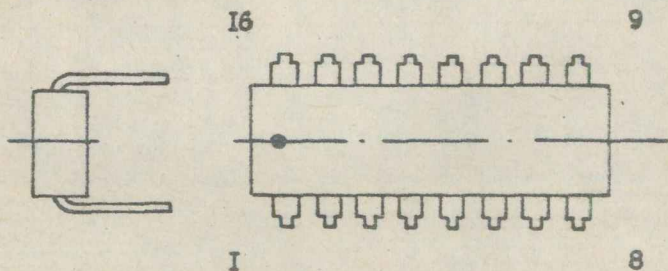
Микросхема К145АП2

Э Т И К Е Т К А

Микросхема К145АП2 в пластмассовом корпусе, предназначенная для использования в качестве формирователя импульсов управления симметричным тиристором

Климатическое исполнение УХЛ.

Схема расположения выводов



Вывод	Функциональное назначение
I, 7-II, I3, I6	Свободный
2	Вход синхроимпульса
3	Основной сенсорный вход
4	Вспомогательный сенсорный вход
5	Напряжение питания
6	Выход микросхемы
I2	Вход разделения общей шины
I4	Выход схемы фазовой автоподстройки частоты
I5	Общая шина, подложка

Основные электрические параметры при нормальных климатических условиях

Наименование параметра, единица измерения	Буквенное обозначение	Норма	
		не менее	не более
1. Напряжение питания, В	U_{cc}	минус 13,5	минус 16,5
2. Импульсный выходной ток, мА	I_o	3,0	-
3. Ток утечки на входе, мкА	I_{L1}	-	2,0
4. Потребляемая мощность, мВт	P_{cc}	-	35,0

Содержание драгметаллов в одной микросхеме.

Драгметаллов не содержится.

Содержание цветных металлов.

Цветных металлов не содержится.

СВЕДЕНИЯ О ПРИЕМКЕ

Микросхема KI45АП2 соответствует техническим условиям
БКО.348.198 ТУ.

ОТК 01608

Штамп ОТК

Зак. 474. -100. 14.02.89.